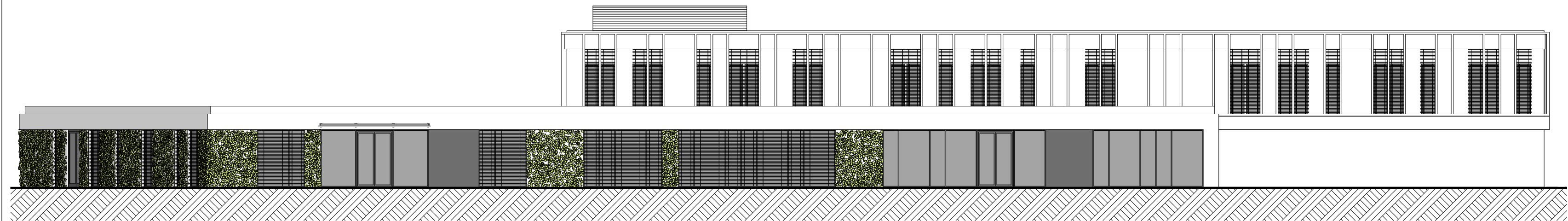


ELEWACJA PÓŁNOCNA



ELEWACJA POŁUDNIOWA



<div>APAFORMA</div> <div>REMIGIUSZ ROGOCIŃSKI</div> <div>UL. STASZICA 33, 62-500 KONIN</div>		
<div>forma</div> <div>TRZĘŚĆ RYSUNKU: ELEWACJA PÓŁNOCNA, ELEWACJA POŁUDNIOWA</div>		
NAZWA:	BUDOWA CENTRUM USŁUG SPOŁECZNYCH I GMINNEGO OŚRODKA KULTURY WRAZ Z INFRASTRUKTURĄ NIEZBĘDNĄ NA POTRZEBY URZĘDU GMINY GRODZIEC	
PROJEKTANT:	mgr inż. arch. REMIGIUSZ ROGOCIŃSKI specj. architektoniczna OKK/UpB/29/2005	
OPRACOWAŁA:	mgr inż. arch. PAULINA MIELCZAREK	
DATA: 31.05.2024 r.	SKALA: 1:200	NR RYSUNKU: PK.E-01
NINIEJSZE DZIEŁO STANOWI DZIEŁO AUTORSKIE I PODLEGA OCHRONIE ZGODNIE Z USTAWĄ 83 Z DNIA 4.02.1994 O PRAWIE AUTORSKIM I PRAWACH POKREWNYCH		